

1. № документа

231018-2

2. Версия

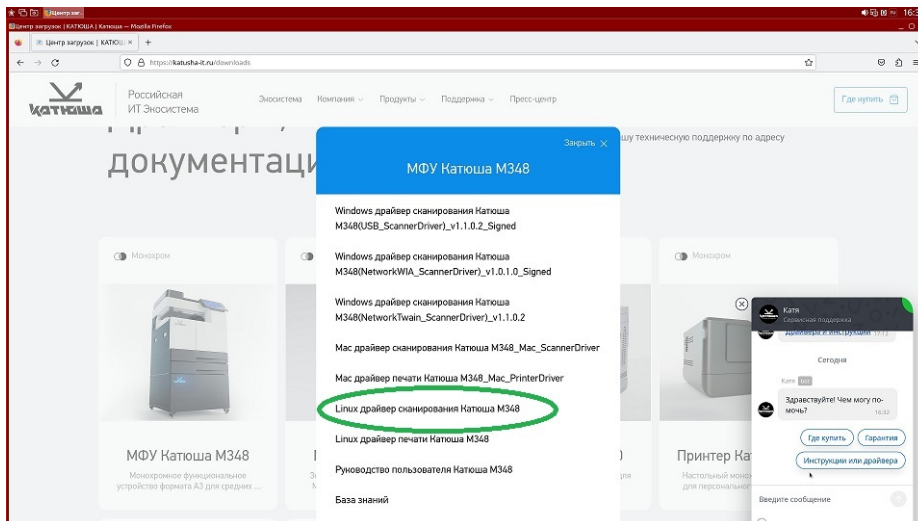
1.0

3. Модель оборудования

Катюша М348 Настройка сканирования по сети и по USB на Астра Линукс

Катюша М348 Настройка сканирования по сети и по USB на Астра Линукс

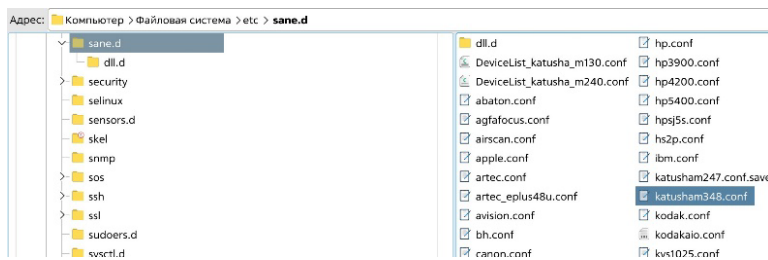
1. Скачиваем необходимый драйвер с сайта <https://katusha-it.ru/downloads>. Также через чат-бот можно перейти на страницу с драйверами и базой знаний.



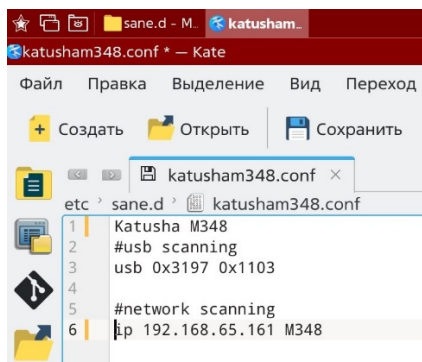
2. Распаковываем скаченный архив. В папке с распакованными файлами, нажимаем «Сервис», «Открыть терминал» и авторизуемся `sudo sh (root)`. Запускаем установщик `./installer_x86_64.sh -i` и подтверждаем установку. Нажимаем «Enter».

```
sh-5.0# ./installer_x86_64.sh -i
Checking for the sane support on the system.
Install Katusha M348 scanner driver package sane
.katusha-m348-1.0-27.x86-64? Yes (y) or No (n) :
y
Preparing to install the Katusha M348 scanner driver.
sane.katusha-m348-1.0-27.x86-64/
sane.katusha-m348-1.0-27.x86-64/sane.katusha-m348-1.0-27.x86-64.deb
Выбор ранее не выбранного пакета sane.katusha-m348-1.0-27.x86-64.
(Чтение базы данных ... на данный момент установлено 239508 файлов и каталогов.)
Подготовка к распаковке .../sane.katusha-m348-1.0-27.x86-64.deb ...
Распаковывается sane.katusha-m348-1.0-27.x86-64 (1.38) ...
Настраивается пакет sane.katusha-m348-1.0-27.x86-64 (1.38) ...
Installation of the Katusha M348 scanner driver package sane.katusha-m348-1.0-27.x86-64 is completed.
sh-5.0#
```

3. Открываем терминал, пишем команду `sudo fly-fm` и подтверждаем паролем, затем необходимо перейти к файлу `/etc/sane.d/katushacam348.conf`.

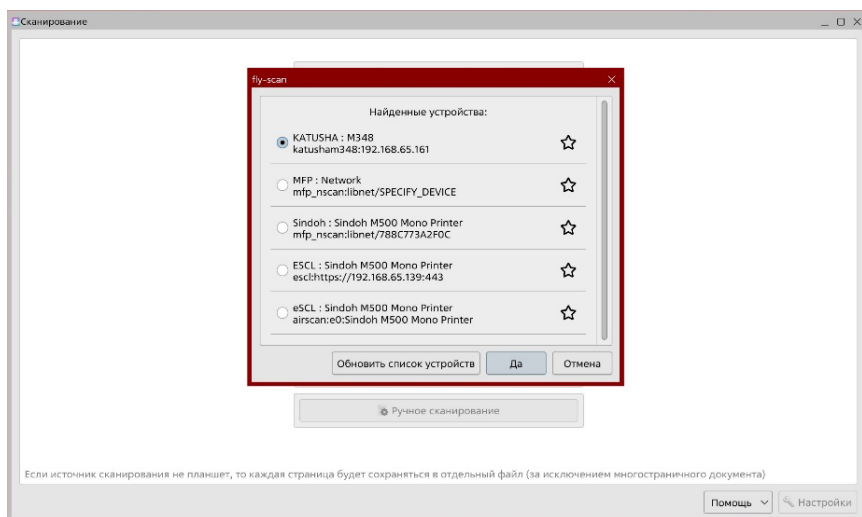


4. Вносим изменения в конфигурационный файл (вносим IP нашего МФУ и убираем #) и сохраняем.

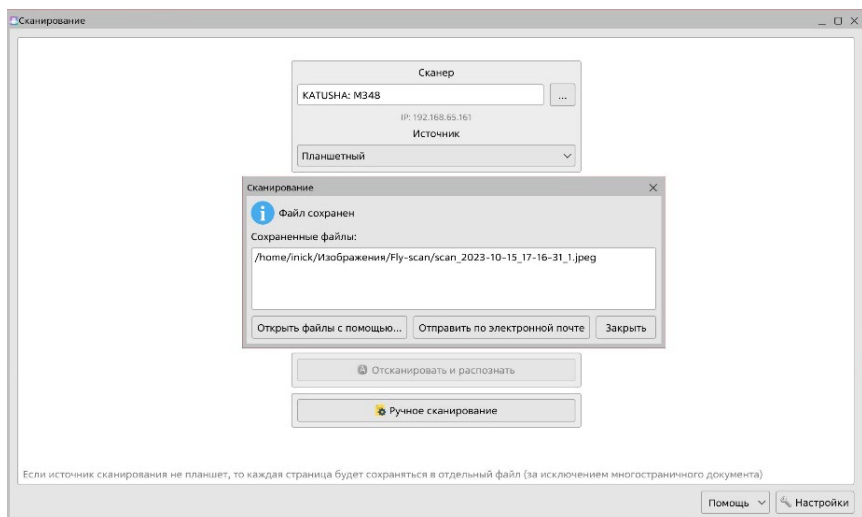


5. Запускаем Пуск ► Графика ► Сканирование.

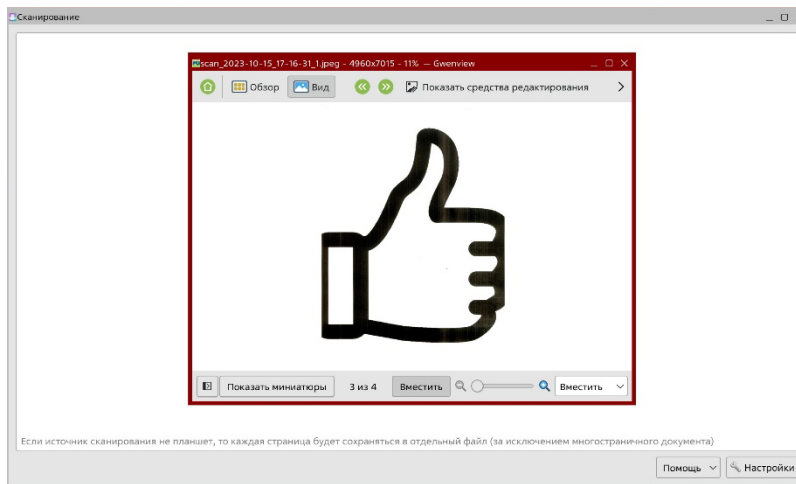
Обновляем список сканирующих устройств и выбираем в списке **KATUSHA : M348**.



6. Выбираем формат сканирования и нажимаем сканировать,



7. Открываем и проверяем файл.



Настройка сканирования по USB M 348 на Аст ра Линукс.

Настройка USB-сканирования идентична настройке по сети, кроме введения IP адреса в конфигурационный файл. Подключаем аппарат по USB. Открываем программу сканирования, обновляем список устройств, отмечаем локальное устройство KATUSHA : M348, выбираем формат сканирования и «Сканировать».

