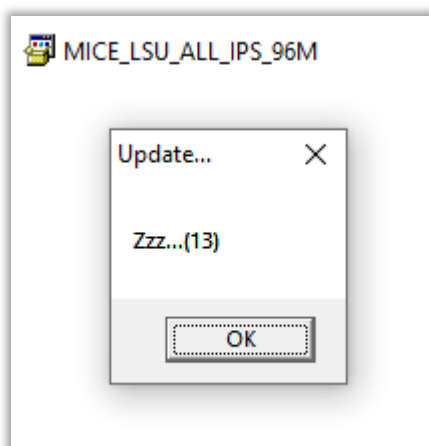


1. № документа	
	230615-1
2. Версия	
	1.0
3. Модель оборудования	
	Катюша М130 для версии 1Гб и 128 Мб

### Процедура обновления программного обеспечения

1. Подключить устройство Катюша М130 по USB кабелю
2. Установить драйвер для устройства Катюша М130
3. Распаковать архив с прошивкой
4. Убедиться в правильности выбранного файла прошивки:  
**MICE LSU ALL для 128MB**  
**MICE LSU ALL IPS 96M для 1GB**
5. Запустить файл прошивки в соответствии с версией устройства (128 Мб или 1Гб) от имени администратора.  
Появится окно с процессом обновления ПО



***Не нажимать ОК!!!***

*По окончании прошивки окно пропадет, МФУ перезагрузится.*

*До выхода МФУ в готовность не отключать кабель питания и кабель USB, в противном случае МФУ может выйти из строя (как и любое другое устройство при обновлении ПО по USB).*